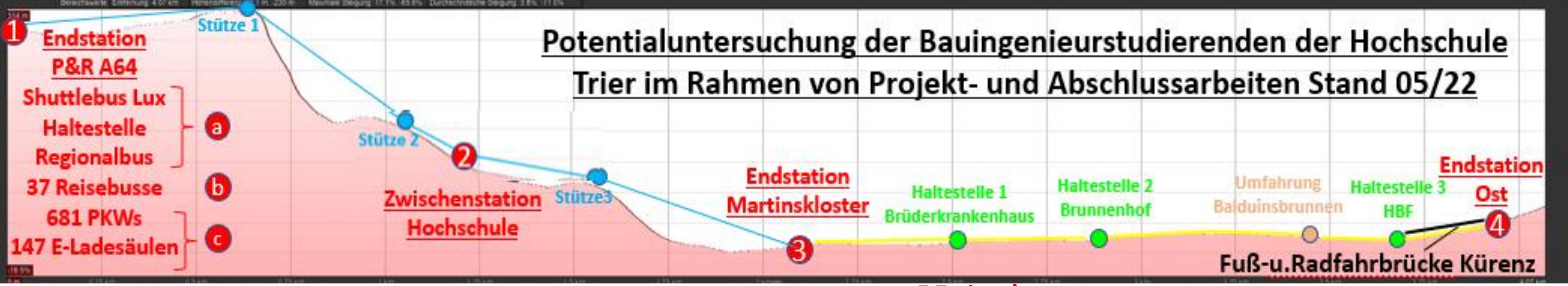
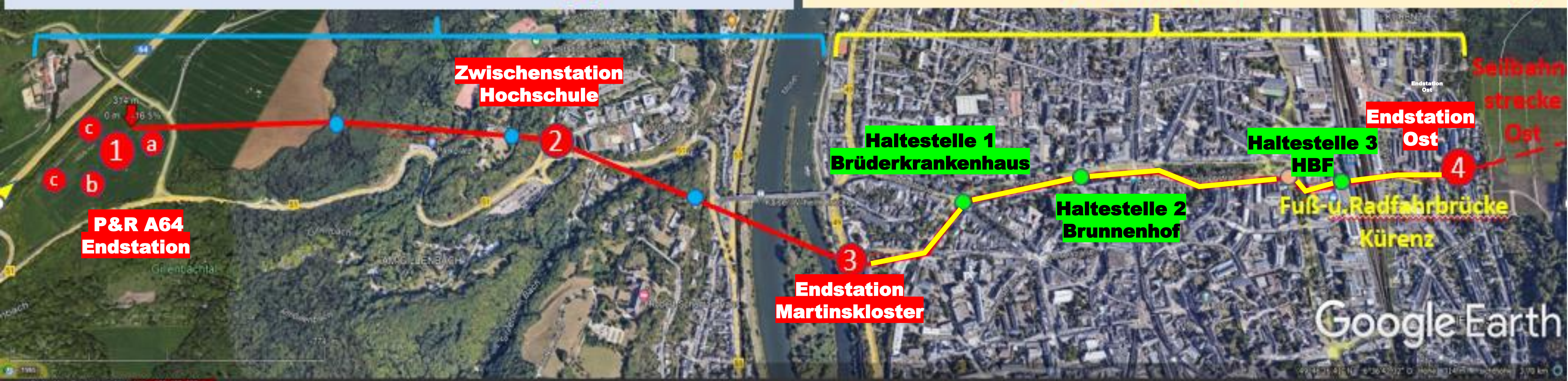


Virtuelle Kamerafahrt durch Trier mit der Software REVIT + ENSCAPE

Seilbahnstrecke West von der P&R Endstation A64 (1) über die Zwischenstation Hochschule Trier (2) bis zur Endstation Martinskloster (3)

Schnellste u. ökologischste Variante 4 zur Überbrückung der Innenstadt mit **autonomen Minibus** auf Ebene +1 mit **3 Haltestellen** bis Endstation Ost (4)



Potentialuntersuchung der Bauingenieurstudierenden der Hochschule Trier im Rahmen von Projekt- und Abschlussarbeiten Stand 05/22



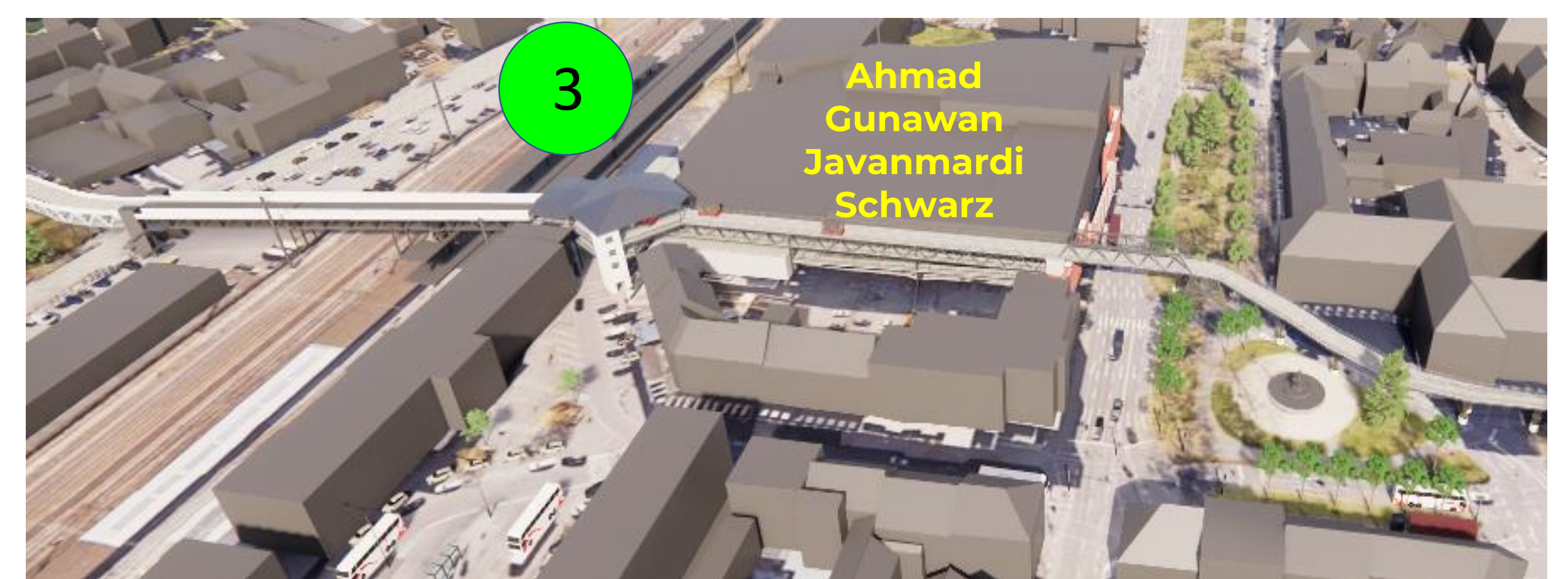
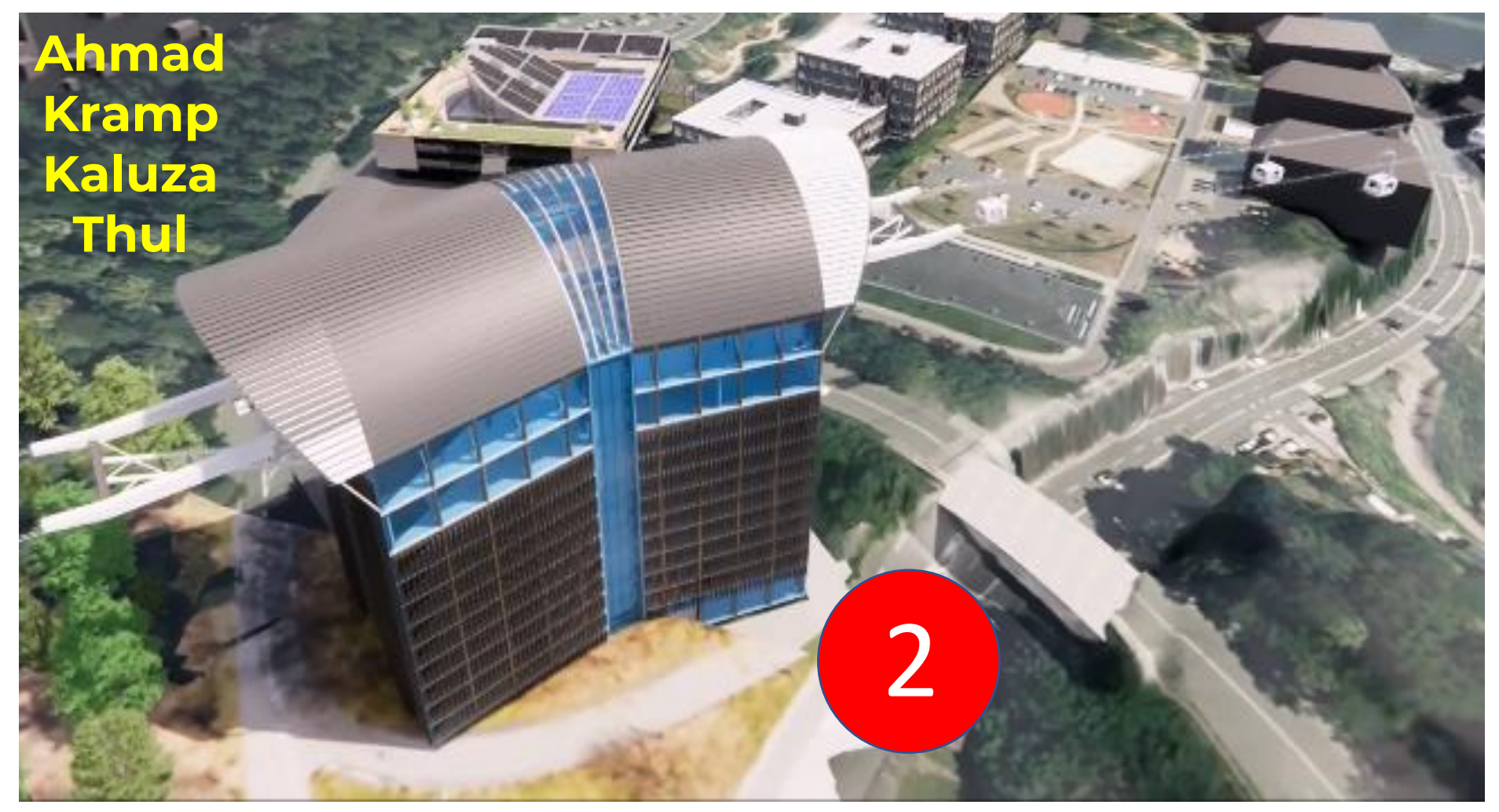
3 Endstation Martinskloster
400 m barrierefreie Fußweg zur DB Station Pallen. Weiterfahrt auf Ebene 1+ in Grünebene

4 Endstation Ost
Direkteinfahrt für upBUS oder Umfahrt durch Shuttlebus möglich.



2 Zwischenstation Hochschule mit 20° Knick

Splitt-Level Parkdeck für 571 PKWs sowie Wechsel- und Einstiegsebene für 3S-Bahn mit Panoramaaufzug



Haltestelle 1 Brüderkrankenhaus
mit Brücke über Nordallee zum direkten Zugang zum Krankenhaus und barrierefreien Treppenhäusern am Ende der Alleen.

Durch Direktverbindung zur Oststation erfolgt staufreier Austausch von Proben des Krankenhauses zum Landesuntersuchungsamt



Haltestelle 2 Brunnenhof
Touristenstation mit Abfahrt des upBUS über Rampe in Straßenebene um an Porta Nigra vorbeizufahren.

Hochstraße mit Lochträgern und Cofastra Decke.
Schnelle Fertigteilmontage möglich. Alle 15 m Baumstützen mit Einzelfundament als Hochbeet Räumlicher Portalrahmen zur Aussteifung der Hochstraße



Haltestelle 3 HBF
2 Ebenen Fachwerkbrücke über Gleise nach Kürenz und durch Seilbahngasse. Fabrikstraße überbaut

upBUS auf Ebene 2

Fußgänger und Radfahrer auf Ebene 1

Direktzugang zur Ostallee über Treppenhaus hinter Laeiswand

